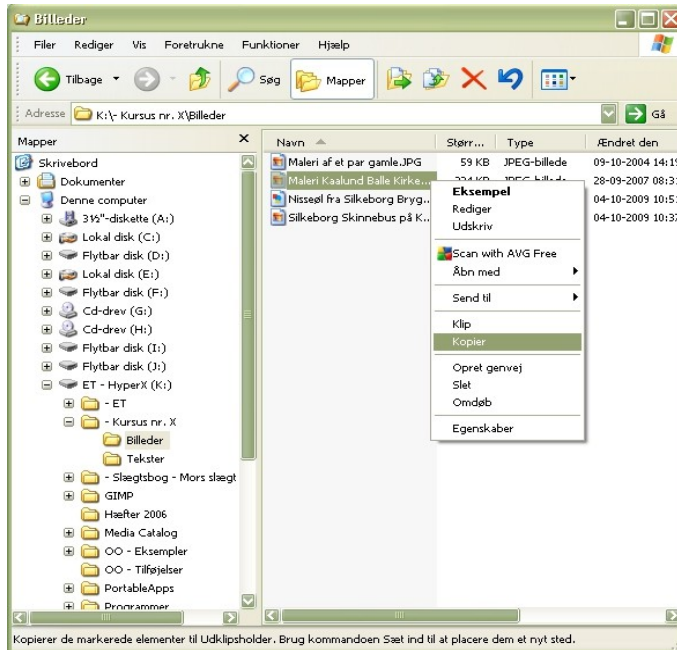


Øvelse: Kopier eller flyt en fil.

Find den fil du vil kopiere.

På billedet her ved siden af:

drev: (K:)

mappe: - Kursus nr. X

undermappe: Billeder

fil: Maleri Kaalund Balle Kirke

Højreklik på filen åbner en menurække.

Vælg *Kopier*.

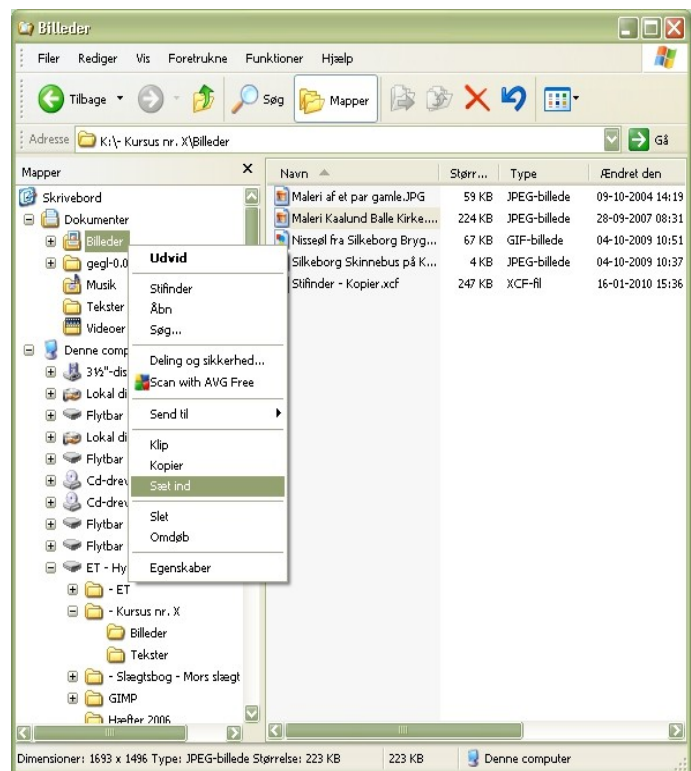
Find den mappe du vil kopiere filen til.

Til øvelsen bruges undermappen:
Billeder i mappen *Dokumenter*.

Højreklik på mappen åbner en menurække.

Vælg *Sæt ind*.

Kontroller evt. om du har gjort det rigtigt!



Når du **kopierer** en fil, bliver den oprindelige fil i sin mappe, og du får en kopi af den i din mappe.

Hvis du i stedet for vælger *Klip* og *Sæt ind*, flyttes filen fra sin mappe til den mappe du vælger.

Øvelser og billeder kan også findes på hjemmesiden: **EDB - Øvelser.**

buskelundhøjen.dk/ErikThisted/Kursus.htm