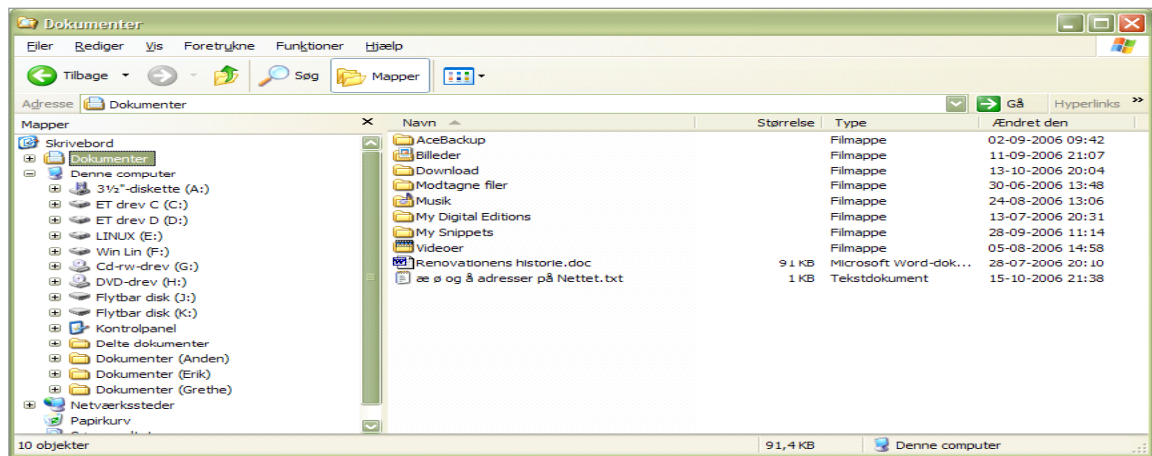


Øvelse: At oprette egne mapper i Dokumentmappen på din pc.

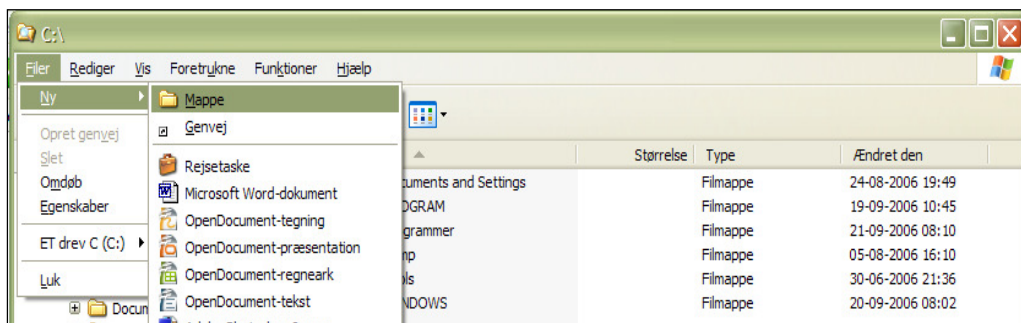
Åbn Denne computer: Win +E (Hold Windows-tasten og tryk samtidig E-tasten.)

(**Alternativ:** **Åbn Stifinder:** **Højreklik** på startknappen i nederste venstre hjørne. **Vælg** Stifinder.)

Marker mappen Dokumenter. (Den bliver farvet.)



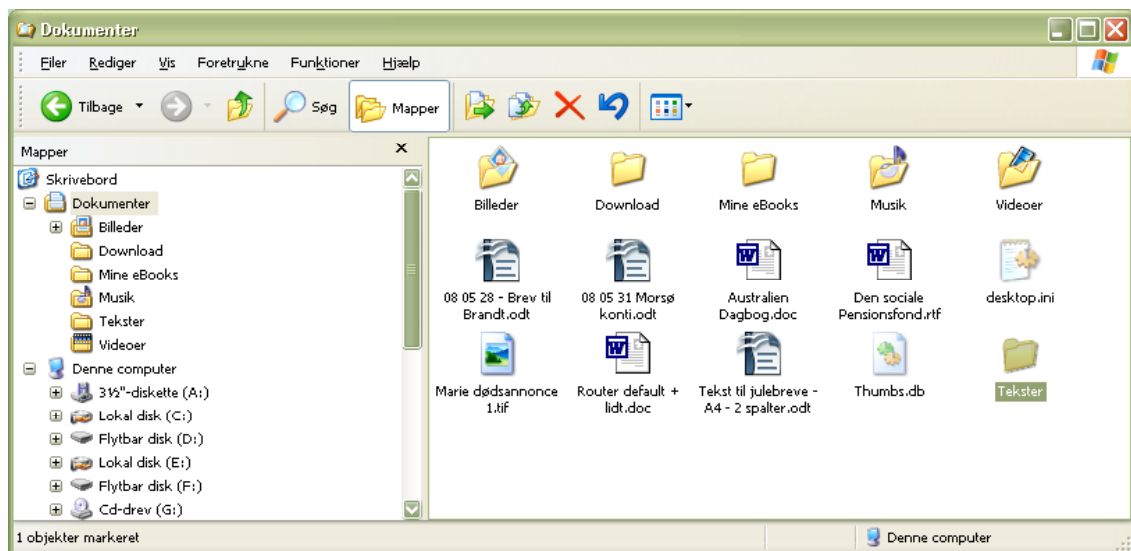
Åbn i menuen: *File -> Ny -> Mappe*.



En ny mappe med navnet Ny mappe er farvet.

Skriv navnet på den ny mappe. Her: Tekster

(Det du skriver erstatter Ny mappe.)



Højreklik på mappen Tekster. **Vælg** *Send til -> Skrivebord (opret genvej)*

(Du har nu nem adgang til din egen mappe, da den ligger på skrivebordet.)

Højreklik på mappen Billeder. **Vælg** *Send til -> Skrivebord*