

Skabeloner til forskellige dokumenter. (Brug evt. et dokument fra en anden øvelse.)

Scenarie: Du har købt 32 julekort du vil sende i år. Heraf er de 28 i samme størrelse. Derfor er det oplagt at lave en skabelon, fordi du så kun skal tilpasse margener og vælge skrifttype, størrelse og farve en gang.

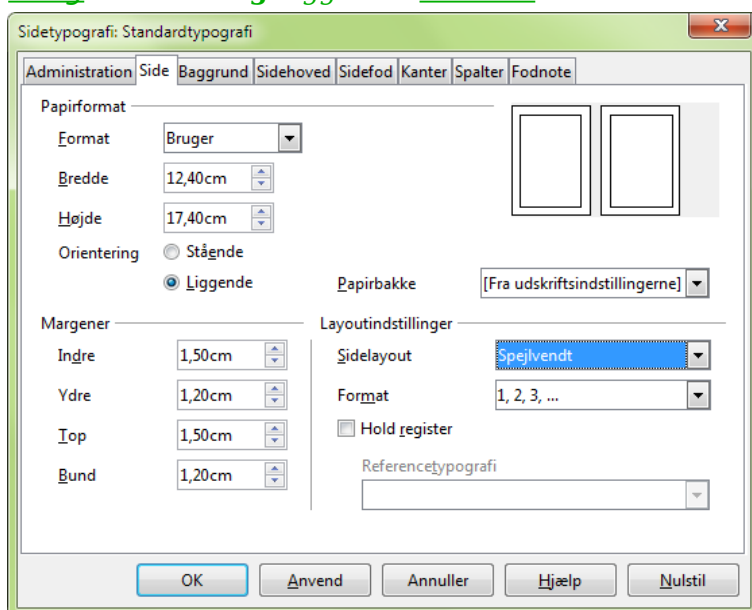
Opmærksomhed! først en side på det kort skabelonen skal bruges til. (Her 12,4 cm x 17,4 cm.)

Åbn et nyt tomt dokument.

Åbn menuerne *Formater* ⇒ *Side...* for at åbne dialogboksen **Sidetyppografi**.

Vælg **Layoutindstillinger** og **Margener** som vist.

Vælg **Orientering** *Liggende*. **Indskriv** under fanen **Side** kortets **Bredde og Højde**.



Afslut med **OK**.

Vælg Skrifttype, størrelse og evt. farve og andet som skal gælde for denne skabelon.

Åbn menuerne:

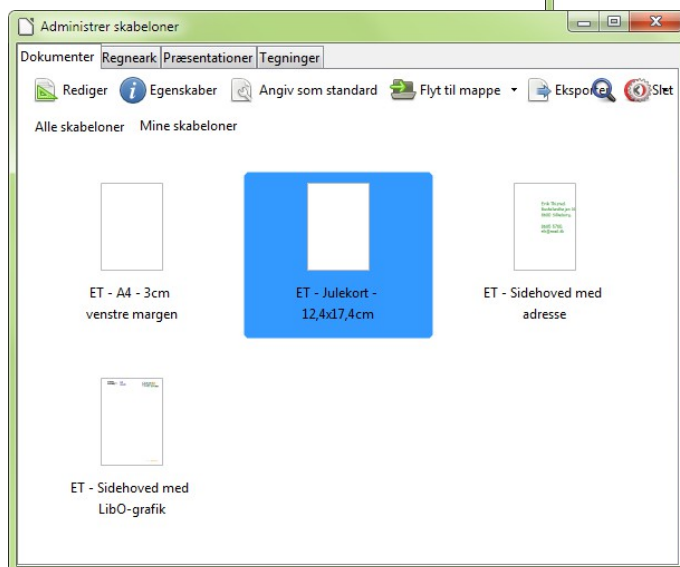
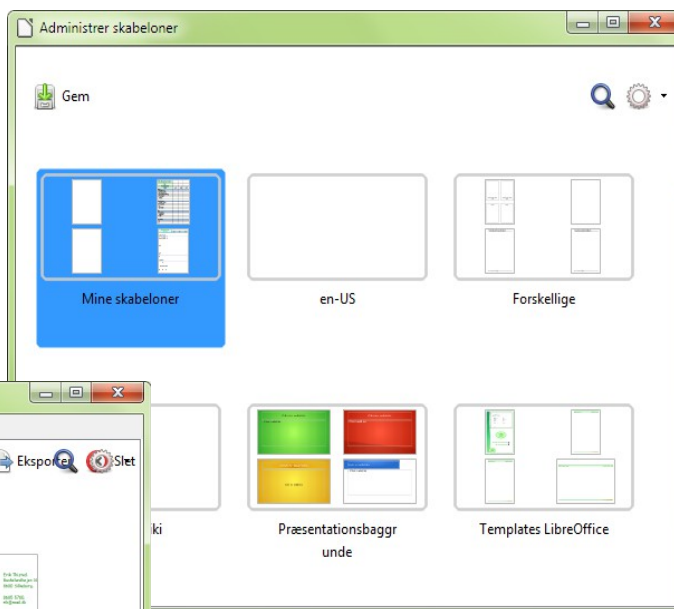
Filer ⇒ *Gem som skabelon...* for at åbne dialogboksen **Administrer skabeloner**.

Vælg hvilken mappe din skabelon skal gemmes i.

Her valgt *Mine skabeloner*.

Vælg *Gem* åbner en dialogboks.

Skriv skabelonens navn i feltet og **Accepter**.



Når en skabelon skal bruges åbnes f.eks. menuerne:

Filer ⇒ *Ny(t)* ⇒ *Skabeloner* for at åbne dialogboksen **Administrer skabeloner**.

I Dialogboksen vælges en mappe.

Her valgt *Mine skabeloner*.

I den valgte mappe vælges den skabelon der er brug for.

Her valgt *ET - Julekort - 12,4x17,4cm*.